



PANEL HOME PLUS 79M²



KIT PANEL HOME PLUS

· Los paneles de muro interior y exterior son aislados térmicamente con lana mineral y están estructurados en maderas de 2x4, con OSB en ambas caras y en recintos de plantas libres. En los recintos de baños, la cara interior es de yeso cartón.

· Los paneles de cielo son aislados térmicamente con lana mineral. La zona del living está estructurada en maderas de 2x6 con terminación de OSB en ambas caras. La zona de dormitorios está estructurada en maderas de 2x4 con terminación de yeso en su cara interior.

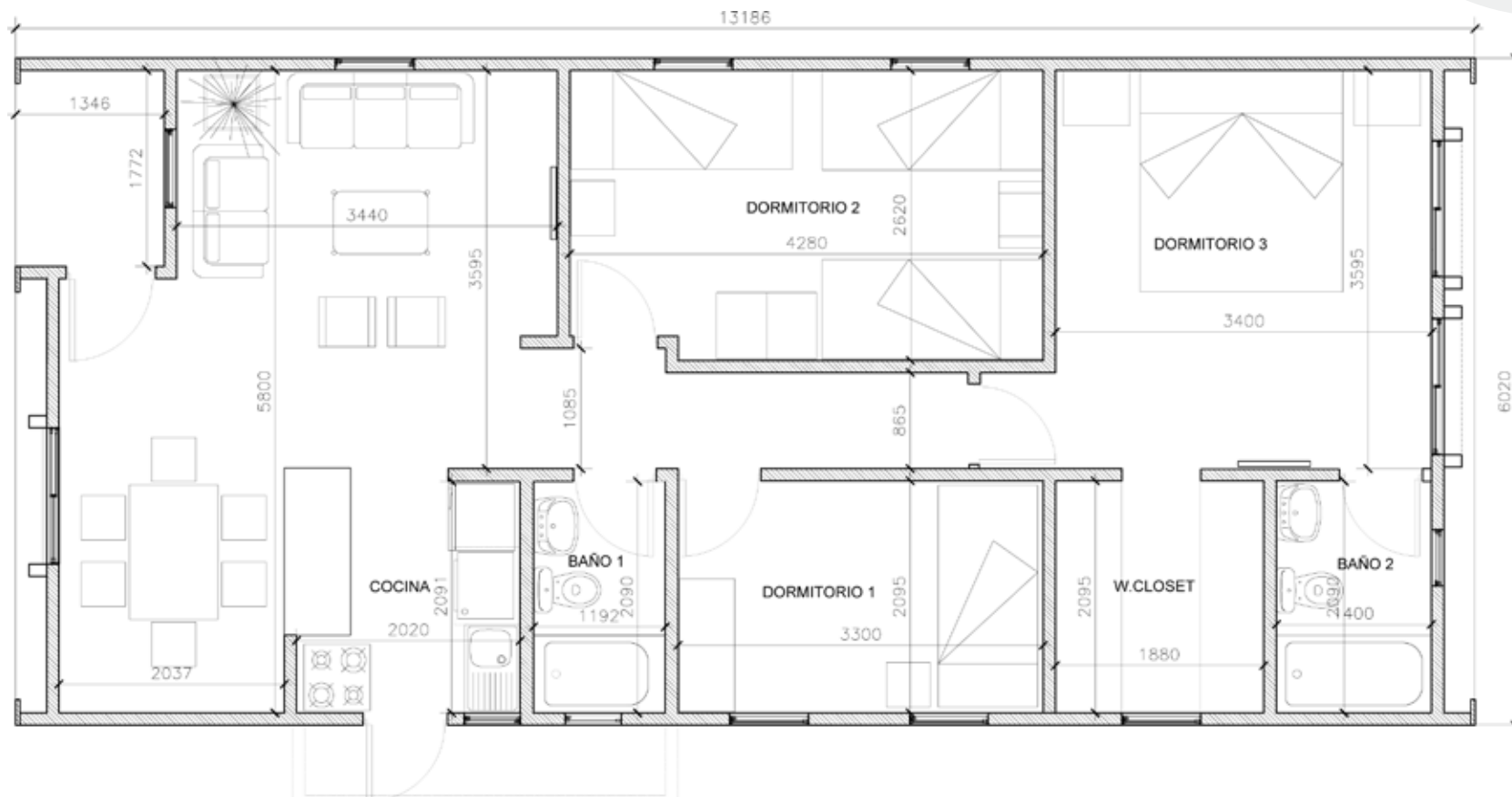
- Cerchas de pino de 2x4 y 2x2½.
- La canalización eléctrica es de conduit PVC flexible sin cable.

VALOR
\$13.225.000
+ IVA

ADICIONALES

VALOR

<p>KIT PISO</p>	<p>Estructura está compuesta de maderas de 2x6 con terminación interior en terciado estructural de 15 mm, con aislación térmica de lana de vidrio y su exterior es de placa de OSB.</p>	<p>\$5.890.000 + IVA</p>
<p>KIT VENTANAS</p>	<p>3x Ventanas con marco de aluminio tipo correderas de 1.220 mm x 1.220 mm y Vidrios Termopanel de 9,5 mm. 7x Ventanas con marco de aluminio proyectante de 700 mm x 1.220 mm y Vidrios Termopanel de 11,5 mm. 3x Ventanas con marco de aluminio proyectante de 500 mm x 900 mm y Vidrios Termopanel de 11,5 mm.</p>	<p>\$3.120.000 + IVA</p>
<p>KIT PUERTAS</p>	<p>1x Acceso principal de MDF de 4 mm de vano y 810 mm x 2.080 mm liso con bisagra, manilla y chapin. 3x Dormitorios compuestos de MDF de 4 mm de vano y 760 mm x 2.080 mm liso con bisagra y pomo de paso libre. 2x Baños de MDF de 4 mm de vano y 760 mm x 2.080 mm liso con bisagra y pomo de desbloqueo exterior. 1x Cocina de MDF de 4 mm de vano y 760 mm x 2.080 mm liso con bisagra, pomo y chapin.</p>	<p>\$322.000 + IVA</p>
<p>KIT REVESTIMIENTO EXTERIOR</p>	<p>Muros Laterales están compuestos de Teja asfáltica Oakridge Pro 30 Estate Gray o similar. Muros Frontales están compuestos de Fibrocemento de 6 mm, color Nogal o similar. Tapacanes están compuestos de acero galvanizado para bordes y ventanas.</p>	<p>\$2.185.000 + IVA</p>
<p>KIT ARTEFACTOS BAÑOS</p>	<p>2x Lavamanos de pedestal con grifería. 2x WC tipo Valencia o similar con descarga a piso. 2x Receptáculos de ducha con grifería.</p>	<p>\$620.000 + IVA</p>



PLANTA DE ARQUITECTURA AMPLIADA

ESC. 1:25

SUP. CONSTRUIDA	79.3 m ²
SUP. HABITABLE INTERIOR	67.4 m ²
SUP. HABITABLE EXTERIOR	5.0 m ²
SUP. ÚTILES DOM	76.8 m ²